

# ***ELPE***

**Váš partner ve světě elektro**



# **Hromosvody**

**[www.elpe.cz](http://www.elpe.cz)**





## Hromosvody - ochrana domova před nebezpečím z nebe

Když se řekne "hromosvody," mnozí z nás si vybaví ty typické metalické tyče na střechách domů. Ale hromosvody jsou mnohem více než jen vizuálním prvkem architektury. Jsou nepostradatelným prvkem ochrany domů a budov před ničivými účinky blesku a bouřek.

### Co jsou vlastně hromosvody?

Hromosvody jsou systémy navržené k odvádění elektrické energie z blesku do země, místo aby poškodila budovu. Tento zásadní prvek je složen z několika částí.

- Hromosvodový jímač: část, která stojí na vrcholu budovy a přitahuje blesk.
- Hromosvodový svod: speciální vodič, který vede elektrický náboj blesku z jímače k zemní elektrodě.
- Zemní elektroda: umožňuje bezpečný odvod elektrické energie do země.
- Hromosvody jsou v podstatě "elektrické cesty" pro blesky, které kanalizují jejich ničivou sílu pryč od budov a obyvatel.

### Jak hromosvody chrání domovy?

Hromosvody jsou klíčovým prvkem prevence požárů a jiných poškození způsobených bleskem. Když blesk udeří do budovy, hromosvody rychle odvádí elektrickou energii do země, což zabraňuje poškození budovy a vnitřního vybavení. Tímto způsobem hromosvody zabezpečují, že blesk nezpůsobí ničivé požáry nebo jiná zhoubná poškození. Hromosvody chrání nejen samotné budovy, ale také lidi uvnitř. Blesk může způsobit zranění a poškození zdraví. Díky hromosvodům se toto riziko minimalizuje.

### Důležitost profesionálního instalatéra hromosvodů

Instalace hromosvodů vyžaduje odborné znalosti a zkušenosti, aby byla zajištěna jejich efektivita. Profesionální instalatéri hromosvodů znají nejen nejlepší umístění pro hromosvody, ale také správné materiály a techniky instalace. Jsou důležití nejen při nové stavbě, ale také při rekonstrukcích nebo údržbě stávajících hromosvodů.

- Ochrana života a majetku: bezpečnost je na prvním místě. Blesky mohou způsobit ničivé požáry a ohrožovat životy osob a zvířat v budovách. Profesionální instalatéri mají hluboké znalosti o optimálním umístění hromosvodů, což minimalizuje riziko těchto katastrof.
- Snížení nákladů na opravy: i když investice do profesionální instalace hromosvodu může na první pohled působit jako nákladná záležitost, dlouhodobě vám ušetří peníze na opravách. Bez kvalitního hromosvodu byste mohli čelit vysokým nákladům na obnovu po bouřkách a blescích.
- Ekologická volba: hromosvody nejen chrání vaše majetky a životy, ale také pomáhají snižovat negativní vliv blesků na životní prostředí. Minimalizací rizika požárů a poškození zabraňují zbytečným ekologickým důsledkům.
- Minimální poškození: výrazně snižuje riziko poškození budovy a elektrických systémů bleskem. Profesionálové používají správné materiály a techniky instalace, což znamená, že se můžete spolehnout na jejich trvanlivost a účinnost.

Profesionální instalatéri mají hluboké znalosti, zkušenosti a přístup k nejnovějším technologiím v oblasti hromosvodů. Jsou schopni provést komplexní analýzu vašeho objektu a navrhnout optimální řešení na míru. To zahrnuje správné umístění hromosvodů, výběr vhodných materiálů a pečlivou instalaci.

Když se rozhodnete pro profesionální instalaci, můžete mít jistotu, že vaše majetky a bezpečnost jsou v dobrých rukou. To je investice, která se vyplatí mnohonásobně, a může vás uchránit před katastrofou.



# ELPE



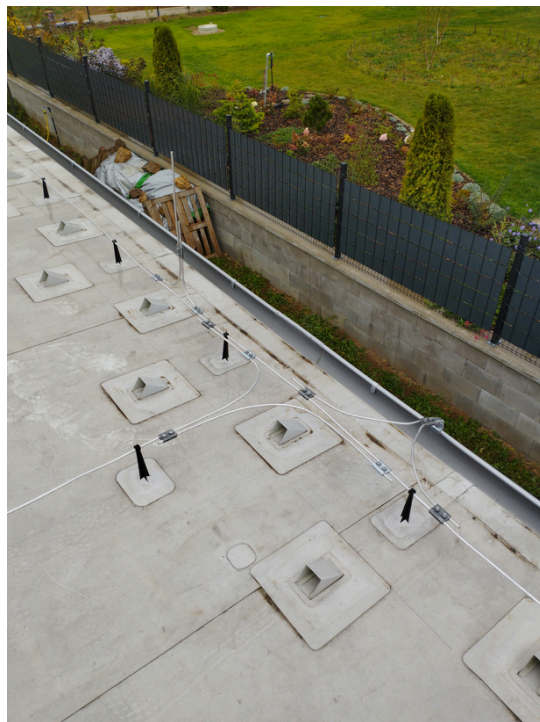
+420 565 323 299  
elpe@elpe.cz

IČ: 49050494  
DIČ: CZ49050494

Myslotínská 1978  
393 01 Pelhřimov



# ELPE



+420 565 323 299  
elpe@elpe.cz

IČ: 49050494  
DIČ: CZ49050494

Myslotínská 1978  
393 01 Pelhřimov





# ELPE



+420 565 323 299  
elpe@elpe.cz

IČ: 49050494  
DIČ: CZ49050494

Myslotínská 1978  
393 01 Pelhřimov



# **ELPE**

**Chcete poptat služby ohledně hromosvodů?**



**Ing. Martin Švára**

[martin.svara@elpe.cz](mailto:martin.svara@elpe.cz)

[+420 721 731 386](tel:+420721731386)





[www.elpe.cz](http://www.elpe.cz)



[elpe.cz](https://www.instagram.com/elpe.cz) 



[elpe@elpe.cz](mailto:elpe@elpe.cz)



+420 565 323 299



[elpepelhrimov](https://www.facebook.com/elpepelhrimov) 

